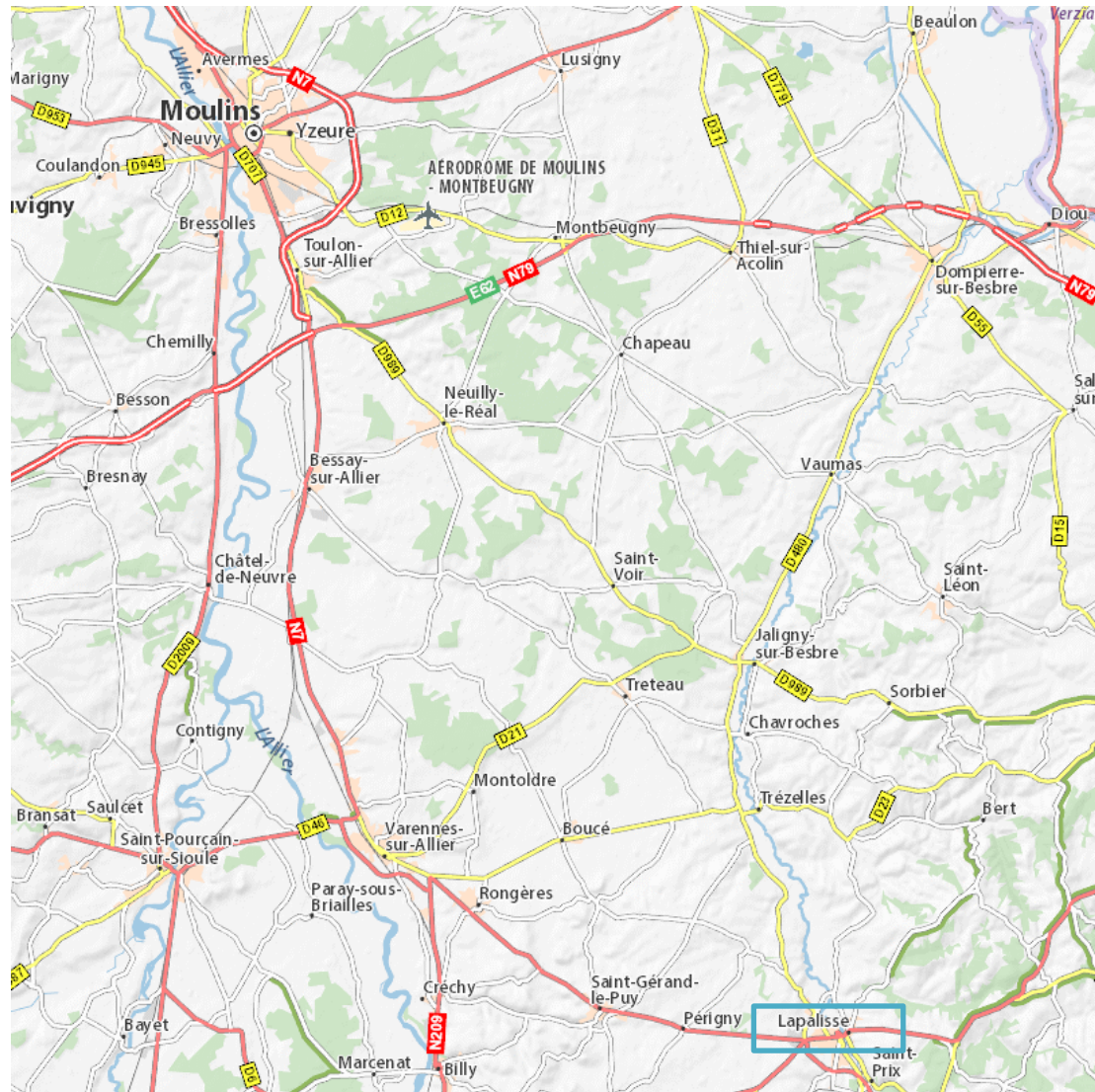


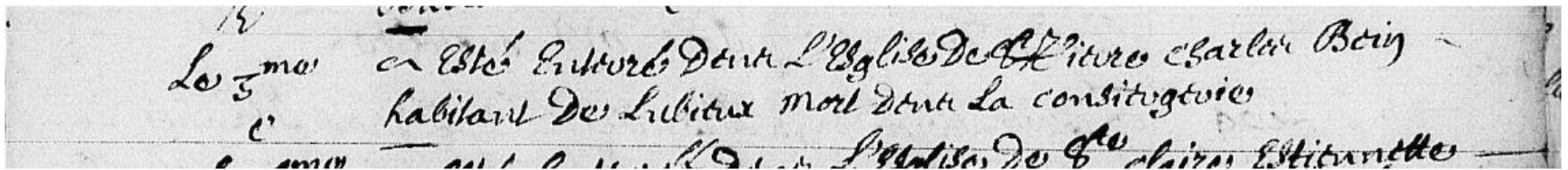
**Décès de  
Charles BAIN dit COQUET**

***Chef de la communauté des COQUET***



**La communauté des Coquet est situé à Lubier lieu-dit de Lapalisse dans le Bourbonnais (Allier)**

# Décès de Charles BAIN à Moulins le 3 juillet 1651



18  
Le 3<sup>me</sup> a esté enterré dans l'Eglise de St Pierre Charles Bain  
habitant de Lubieux mort dans la conciergerie  
L'année de 1651 le 3<sup>me</sup> de Juillet

**« le 3 a été enterré dans l'église de St-Pierre Charles BAIN  
habitant de Lubieux mort dans la conciergerie »**

# Transcription du décès par le curé de Lapalisse dans son registre

1651

Nota : Le Quatriemes Jour de Juillet M. le sieur (C) de  
 Cinq. de ce nom de l'abbaye de Saint Leger de  
 St Pierre de Moulins Charles Coign. dit  
 Coquet M. de la Cour de Coquet  
 Lequel a esté par luy prisonnier  
 par les agents de l'abbaye de Moulins  
 & conduit par force à l'abbaye de  
 de la maison de Coquet Jusques chez  
 Gledin, d'où il est resté six jours après d'au  
 Conséquence de Moulins : âgé de soixante  
 quinze ans ou environ. Lequel est  
 mort.

***« Le 4ème jour de juillet 1651  
a été inhumé dans l'église de  
Moulins Charles BAIN dict  
COQUET Maître de la communauté des COQUETS  
lequel ayant été emmené prisonnier  
par les sergents des tailles de Moulins  
et conduit par force et tout nu(d)  
de la maison des Coquets jusqu'au chef  
Berger, décéda 8 jours après dans la  
conciergerie de Moulins âgé de 72 ans  
ou environ »***



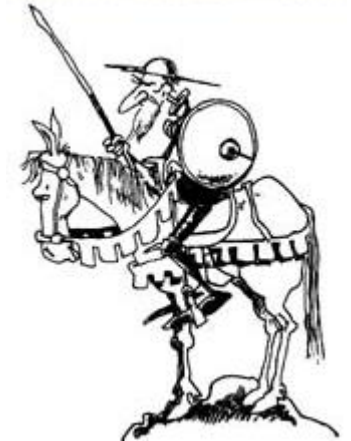
# Les communautés dans le Bourbonnais

- Les communautés sont difficiles à trouver pour la bonne raison qu'elles sont **taisibles** (c'est-à-dire qu'elles se constituent oralement et non pas sur la base d'un contrat passé devant notaire, en tout cas pas avant une certaine date).
- Toutes les terres achetées restent dans la communauté et le domaine n'est pas morcelé par les successions.
- Le chef de la communauté a un rôle social important puisqu'il représente toutes les familles vivant sous sa responsabilité « au même pot et au même feu ».
- Il gère la communauté complètement, les individus comme les terres, décidant de tout, des récoltes comme des unions de ses parsonniers (personne prenant «part» à la communauté).
- Les mariages se font souvent au sein de la communauté, mais aussi entre membres de deux communautés, mais toujours décidés dans l'intérêt de la communauté.
- Le Chef désigne pour lui succéder un fils, un neveu ou autre, celui qui lui paraît le plus apte à assumer cette tâche.
- Les repas se prenaient pour les hommes en commun dans la vaste cuisine. Le Maître préside à la table et le service est dirigé par sa femme avec l'aide des autres femmes à tour de rôle.

- Les femmes et les enfants restent dans le logement particulier que chaque ménage possède dans la communauté et dont l'ameublement est la propriété personnelle des occupants.
- La maîtresse peut être la femme du maître mais le plus souvent elle est élue par les autres femmes.
- La maîtresse commande aux travaux des femmes, à l'organisation domestique de la maison avec la lingerie, la buanderie, l'organisation des repas, la gestion de la basse-cour, du potager, de la boulangerie, les enfants.
- Pour juger de l'importance de ces dirigeants, il faut savoir que seuls les maîtres et maîtresses avaient le droit d'être inhumés dans l'église.
- Le déclin des communautés se situe en général au XVIII<sup>ème</sup> siècle. Problèmes de contentieux juridiques entre héritiers et la révolution avec le code civil mettra un coup définitif à l'existence des communautés.

# Communauté des CROIZIER à Montcombroux-les-Mines

- Prend naissance vers 1259.
- Eudes Croizier chevalier reçoit des terres en reconnaissance de bons et loyaux services au cours des 7<sup>ème</sup> et 8<sup>ème</sup> croisades par la famille de Bourbon.
- Ces terres sont considérées en « franc-alleu », affranchies de dîmes et tailles.
- La communauté des Croizier de Montcombroux est dissoute par acte notarié en 1679 « *eu égard au grand nombre de parsonniers...* »
- Un exemple de mariage au sein de la communauté : le 27.09.1608 Huguette Croizier fille du chef épouse son oncle Martin Croizier.



*Etude "Les Croiziers" par Adrien Croizier*